



TANITIM KILAVUZU

SMART BRACELET
ActiveFit



UYGULAMANIN YÜKLENMESİ

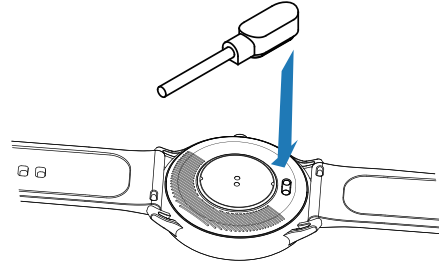
Aşağıdaki QR Kodu tarayarak uygulamayı yükleyebilirsiniz. Ayrıca Google Play ve App Store üzerinden "BoostFit" ismi ile de uygulamayı indirebilirsiniz.



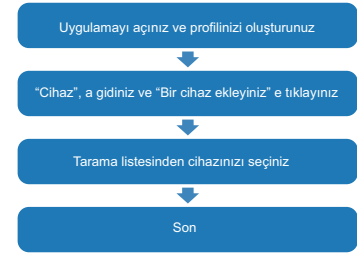
QR Kodu taratın ve indirin

ŞARJ VE AKTİVASYON

Cihazınızı ilk kez kullanmanız için saatin aktive olması için şarj edilmesi; cihazınızı şarj etmek için, şarj kablosunu adaptöre takınız ya da USB çıkışını bilgisayarınıza takınız. Kablonun diğer ucunu ise akıllı cihazınıza takınız.

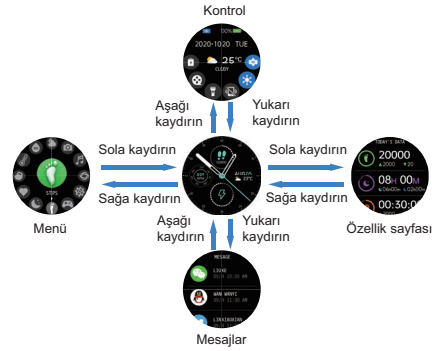


EŞLEŞTİRME



"Ayarlar"; "Hakkında" sayfası tarama sayfasındaki cihazınızı bulmak konusunda size yardımcı olacaktır.

DOKUNMATİK EKSRANIN KULLANIMI



AKILLI SAAT ÖZELLİKLERİ

Uyku
Akıllı saatinizi uyurken de takmaya devam ettiğinizde, uyuduğunuz saati ve istatistiklerinizi hem ekrandan hem de uygulamadan görebilirsiniz. NOT: Uyku istatistikleri saat 8:00 p.m. de sıfırlanır.

Kalp Atışı Ölçümü, HR
Akıllı saatinizin gün boyu kalp atışınızı kaydeder. Ayrıca sayfanın üzerine dokunarak kalp atış ölçümünü başlatabilirsiniz.

AKILLI SAAT ÖZELLİKLERİ

Spor
Akıllı saatinizi otomatik olarak adımınızı ve kat ettiğiniz mesafeyi ekranda gösterir. NOT: Hareket istatistikleriniz gece yarısında sıfırlanır.

Antrenman
Antrenman ikonuna basarak yeni bir antrenman ölçüm kaydı başlatabilirsiniz. Seçebileceğiniz 8 spor modu bulunmaktadır. Son alınan antrenman kaydı ekranda görünür.

AKILLI SAAT ÖZELLİKLERİ

Kan Basıncı Ölçümü, BP
Kan basıncınızı ölçmek için kan basıncı sayfasına tıklayınız. Son yapılan ölçüm sonucu ekranda görünecektir.

SpO2 Ölçümü
SpO2 sayfasına tıklayarak SpO2 ölçümünü başlatabilirsiniz. Son yapılan ölçüm sonucu ekranda görünecektir.

AKILLI SAAT ÖZELLİKLERİ

Hava Durumu
Bulduğunuz güne ve ertesi güne ait hava durumu bilgilerini hava durumu sayfasında görebilirsiniz. Hava durumu bilgisi uygulama ile bağlantı kurulduktan sonra güncellenir. Bağlantı olmadığında güncelleme yapılamaz.

Mesaj Hatırlatma
Cihazınız gelen Twitter, Facebook, WhatsApp, Instagram vb. bildirimlerini gösterir. Son 5 mesaj saklanır. NOT: Bildirimleri uygulama üzerinden açıp kapatabilirsiniz.

AKILLI SAAT ÖZELLİKLERİ

Uzaktan Kumanda
Cihazınızı bağladıktan sonra, telefonunuzun kamerasını uzaktan kumanda edebilirsiniz.

Müzik Çalma
Cihazınızı bağladıktan sonra, uzaktan saatiniz üzerinden telefonunuzdaki müziği kontrol edebilirsiniz.

AKILLI SAAT ÖZELLİKLERİ

Diğer Özellikler
Kronometre, alarm, zamanlayıcı, ekran aydınlatma, sessizlik aç/kapat, Tiyatro modu, fabrika ayarlarının resetlenmesi, Güç kapatma

Kronometre
Kronometre modunda zamanlayıcı çalıştırmak için ekrana dokununuz. Durdurmak için Stop tuşuna basınız.

AKILLI SAAT ÖZELLİKLERİ

Sessizlik Alarmları
Uygulama üzerinden alarm ayarlayabilirsiniz. cihazınız titreşimle size bildirim verir.

Tiyatro Modu
Tiyatro Modu açık iken saatinizin titreşimi kapatılır ve ayrıca ekran aydınlığı kısılır. NOT: Kontrol merkezinden tiyatro modunu açıp/kapatabilirsiniz.

AKILLI SAAT ÖZELLİKLERİ

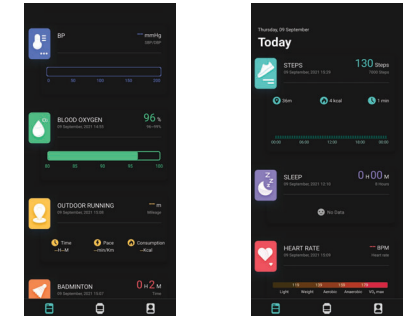
Hareket Hatırlatıcı
Cihazınız siz 1 saat kadar hareketsiz oturduktan sonra harekete geçmeniz için titreşimle sizi uyarır. Uygulama üzerinden bu özelliği açıp/kapatabilirsiniz.

Su İçme Uyarısı
Akıllı saatiniz size planladığınız zamana uygun şekilde "Su İçme Zamanı" hatırlatması yapar. NOT: Bu özelliği uygulama üzerinden açıp kapatabilirsiniz.

Uygulamanın Kullanımı

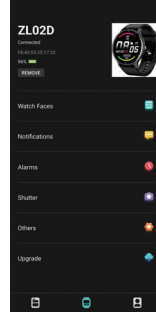
Uygulama 3 ayrı sayfadan oluşur. "List" ölçümleri için, "Device" senkronizasyon ve bildirim ayarları için, "Profile" kişisel bilgilerin girilmesi için.

LIST
Saat senkronize olduğunda, atılan adım sayısı, uyku kalitesi, kalp atışı, kan basıncı, kandaki oksijen seviyesi 1. sayfada gösterilmektedir. Anlık ölçümler kalp atışı, BP ve kandaki oksijen için desteklenmektedir. Saatinizde 8 farklı antrenman modu vardır (yürüyüş, koşu, badminton, basketbol, futbol, yüzme, bisiklet, ip atlama). Bu bölümdeki bilgiler düzenli yapıldığında ve kaydedildiğinde gösterilir. Ayrıntılı incelemek için her birinin üzerine tıklayınız. **OUTDOOR RUNNING** zaman, tempo ve yakılan kaloriyi kaydeder. Koşu yolunuz telefonunuzdaki GPS üzerinden kaydedilir.



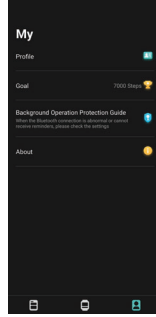
CİHAZ

2. sayfa saatinizin kişiselleştirilmesi, bildirimler ve alarmlar kısmıdır.
Saatin Ekranı - Saat arayüzü yenilenebilir, birden fazla seçenek indirmeniz için hazır durumda.
Bildirimler - Seçmiş olduğunuz favori uygulamalarınıza ait anlık bildirim alabilirsiniz.
Alarmlar - Uç farkı alarm ayarlayabilirsiniz.
Shutter - Saatiniz üzerinden telefonunuzun kamerasını uzaktan kumanda edebilirsiniz.
Diğerleri - Saatinizi kişiselleştirebileceğiniz bölümlüdür.
* Cihaz Bulma
* Zaman Formatı
* Rahatsız Etmeyiniz (belirlenen zaman içinde alarmların kapatılır)
* Harekete geçmeniz için hatırlatıcı
* Sürekli Kalp Atış Hızı Ölçümü
* Saatinizdeki müziklerin kontrol edilmesi
* Pili Tasarrufu
* Dil (Manuek ayarlama)
* Otomatik kilit
* Reset
* Hızlı bakış
* Su İçme Hatırlatıcısı
* Hava durumu (Konum bilgisine bağlı otomatik güncelleme)
* Fizyolojik Döngü Hatırlatıcısı (Aylık Menstrual Periyod Hatırlatıcısı)
Güncelleme - Sürekli güncellemeler ile tüm uygulamaların tam olarak çalışır.



PROFİL

Profil - Sizin kişisel profil bilgilerinizi içeren bölümdür.
Cinsiyet, yaş, boy, kilo ve adım uzunluğu antrenman kayıtlarının verimliliğini ve ölçümlerin daha doğru yapılabilmesi için gereklidir.
Hedef - Günlük adım sayısı hedefi



CİHAZINIZI TANIMAK

1. Islak koşullarda saatinizin kullanımı
Saatiniz su geçirmezlik özelliği bulunmaktadır. Bu sayede yağmur suyu, sıçrayan sular ve antrenman esnasındaki terden etkilenmez.
NOT: Akıllı saatiniz ile yüzmeyiniz. Ayrıca saatiniz zarar görmeyecek olsa bile duşu girmenizi tavsiye etmeyiz. Saatinizi tüm gün kolunuzda tutmanız, kolunuzun nefes almasını engeller. Saatiniz ıslandığında kurutmadan tekrar geri takmayınız.

2. Hızlı bakışın kullanımı

Akıllı saatinizin ekranından zaman ve mesajlarınızı herhangi bir tuşa basmadan kontrol edebilirsiniz. Kolunuzu çevirdiğiniz anda saatin ekranı açılacaktır.

GENEL BİLGİLER & ÖZELLİKLER

1. Çevresel Faktörler

Çalışma Isısı: 14 ila 122 (-10 ila 50)
Çalışmanın mümkün olmadığı ısı: -4 ila 140 (-20 ila 60)

2. Boyut

Bileğinize 5.5 ve 7.7 inç ölçüsünde oturur.

3. Geri dönüşürme ve atık

Saatinizin ve aksesuarlarının uygun şekilde atılması müşterinin sorumluluğundadır. Saatiniz artık kullanılmadığında genel atıklar içerisine atmayınız.
Akıllı bileklik elektronik atık olarak değerlendirilir ve buna uygun toplama ünitelerine bırakılmalıdır.
Daha fazla bilgi için yerel elektronik ekipman atık yönetimi yetkilileri ya da bayiniz ile görüşünüz.

Tüm kılavuzlar ve diğer bilgiler için, www.reebokwatches.com adresini ziyaret ediniz.
WEEE-Reg.-Nr. 90181372 Batt.-G.-Nr. 15010902

Yeni bir spora başlamadan önce doktorunuza danışınız. Akıllı bilekliğinizi herhangi bir medikal amaçla kullanmayınız. Sadece kalp atış hızınızı gösteren dinamik bir göstergesi olarak kullanınız.

